

Odróżnianie tropów wilka i psa

**Materiały szkoleniowe
Stowarzyszenia dla Natury „Wilk”**



Copyright by Sabina Nowak, Stowarzyszenie dla Natury „Wilk”, 2011



Porównanie sylwetek psa i wilka z boku





Porównanie sylwetek psa (mieszkańca) i wilka z przodu



© Robert W. Mysłajek



© Robert W. Mysłajek



Trop dorosłego wilka (przednia łapa) na śniegu

długość (z pazurami) 10 - 13 cm, szerokość 8 - 10 cm

Tropy szczeniąt w zimie nie są mniejsze niż 9 (dł.) x 7 (szer.) cm



© Sabina Nowak



© Sabina Nowak



© Sabina Nowak

Trop dorosłego wilka

(przednia łapa)

długość 10 - 13 cm

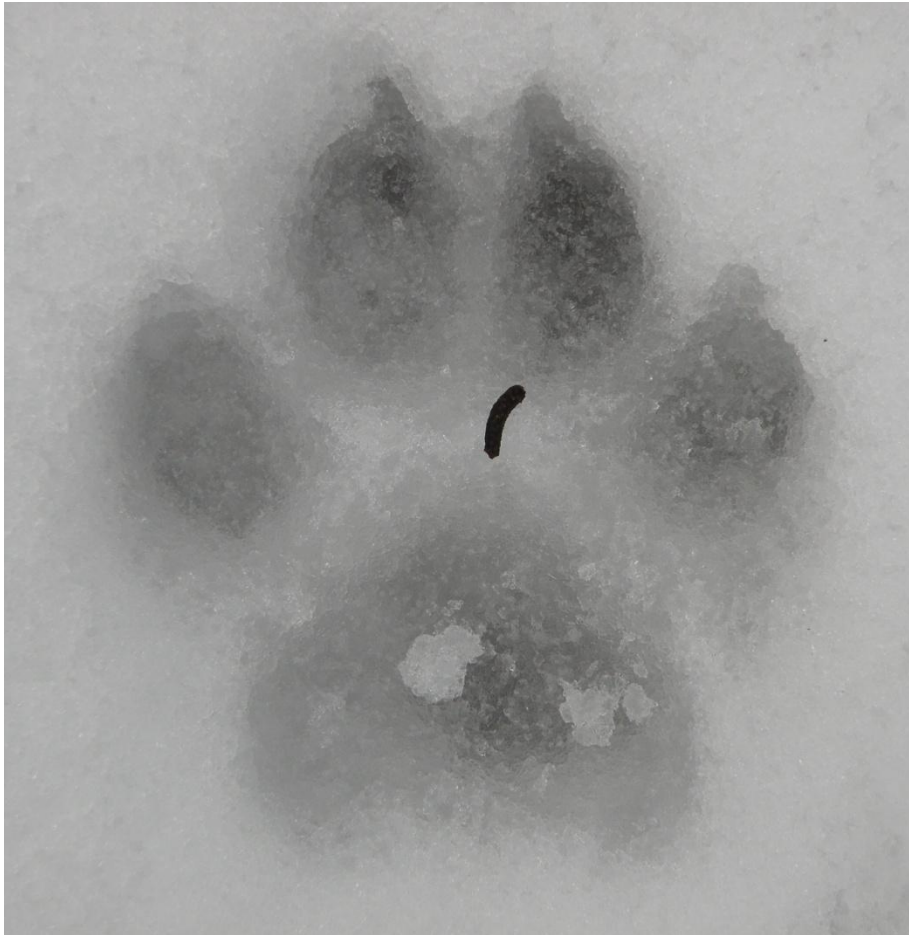
szerokość 8 - 10 cm



© Sabina Nowak



Trop dużego psa



Zwykle jest szerszy i mniej regularny niż trop wilka. Pazury są słabiej odbite.

Ważne: pierwotne rasy psów (malamut, husky, owczarek niemiecki i podhalański), oraz duże mieszance mogą pozostawiać tropy bardzo podobne do wilków



Przykłady tropów dużych psów na śniegu



© Sabina Nowak



Porównanie tropów (przednia łapa) dorosłego wilka i bardzo dużego psa (malamut) Pies

Wilk

dużego psa (malamut)

Pies



© Sabina Nowak



© Sabina Nowak



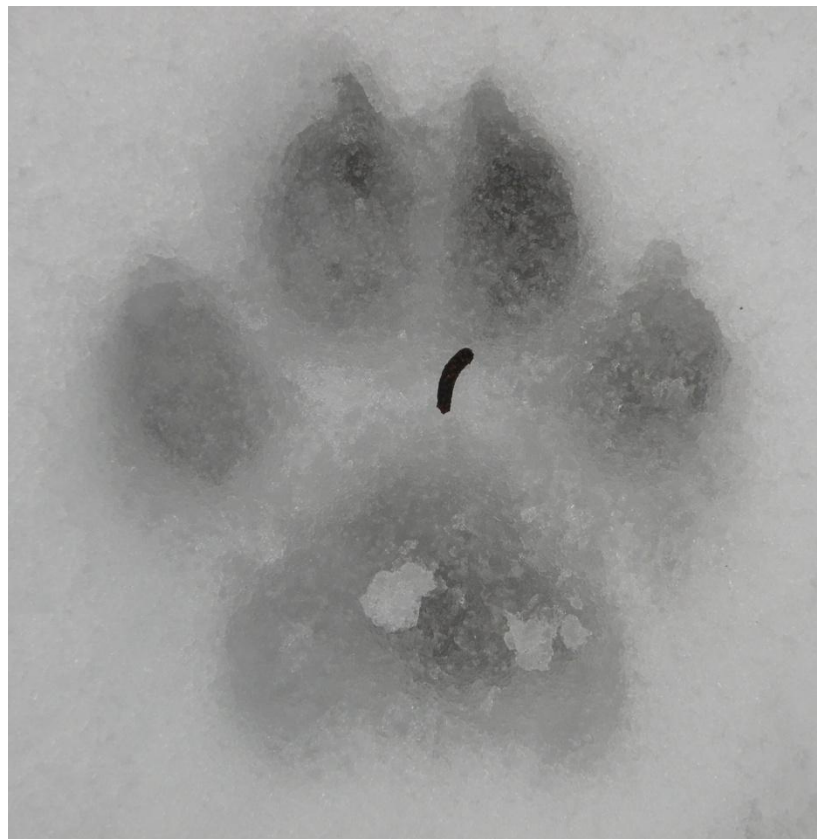
Porównanie tropów (przednia łapa) dorosłego wilka i psa

Wilk



© Sabina Nowak

Pies



© Sabina Nowak



Liniowy ciąg tropów pojedynczego wilka



© Robert W. Mysłajek



odległość 60-80 cm



© Sabina Nowak



Typowe nieregularne tropy psa („przechadzka”)



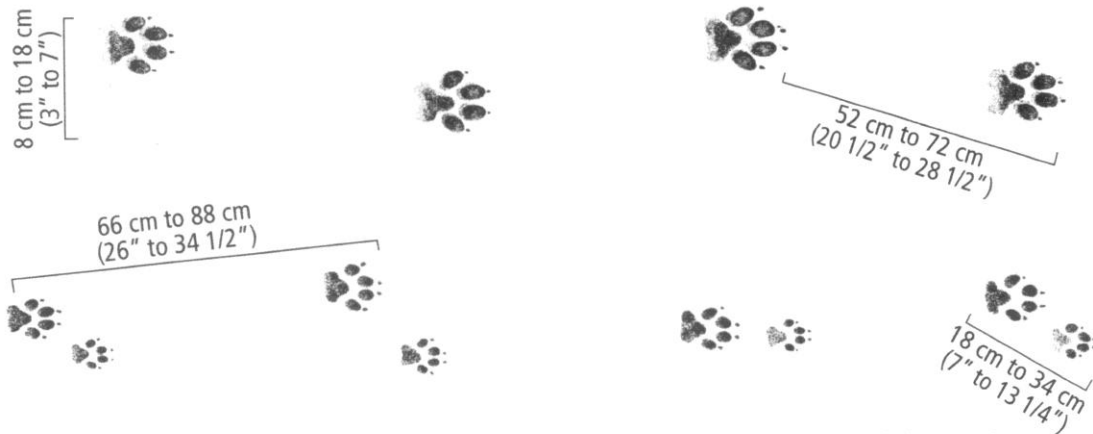
© Robert W. Mysłajek



© Sabina Nowak



Nieliniowy ciąg tropów wilka (tzw. trot)



Gray wolves tend to leave irregular trotting patterns. The configuration of the tracks and their spacing within each group vary considerably. The smaller hind track leads the front track in each set of tracks.

Adapted from: McDougall (1997); and Sheldon and Hartson (1999).





Nieliniowy ciąg tropów pojedynczego wilka (tzw. trot)



© Robert W. Mysłajek



© Sabina Nowak



© Sabina Nowak

Wilk

Kolejność odbić łap w trocie:

- z przodu - łapa tylna
- z tyłu - łapa przednia



Porównanie tropów (trot) wilka i psa

Wilk

Pies





Porównanie tropów (trot) wilka („prosto do celu”) i dużego psa („przechadzka”)





Porównanie tropów (trot) wilka („prosto do celu”) i dużego psa („przechadzka”)

Wilk



© Robert W. Mysłajek

Pies



© Robert W. Mysłajek



Tropom psa często towarzyszą tropy człowieka



© Sabina Nowak

Sposób fotografowania tropów do identyfikacji gatunku



© Sabina Nowak

**Zdjęcie pojedynczego tropu z miarką
(zapisać długość i szerokość)**

**Zdjęcie ciągu tropów, tak by
rozpoznawalny był układ liniowy lub
trot**



© Sabina Nowak



Sposób fotografowania tropów do identyfikacji gatunku



Zdjęcie ciągu tropów z miarką

Należy położyć wzdłuż tropów miarkę, by po powiększeniu zdjęcia widoczna była odległość między tropami (zapisać odległość pomiędzy czubkami tropów)



Sposób fotografowania tropów do identyfikacji gatunku

Zdjęcie ciągu tropów watahy wilków



© Sabina Nowak