

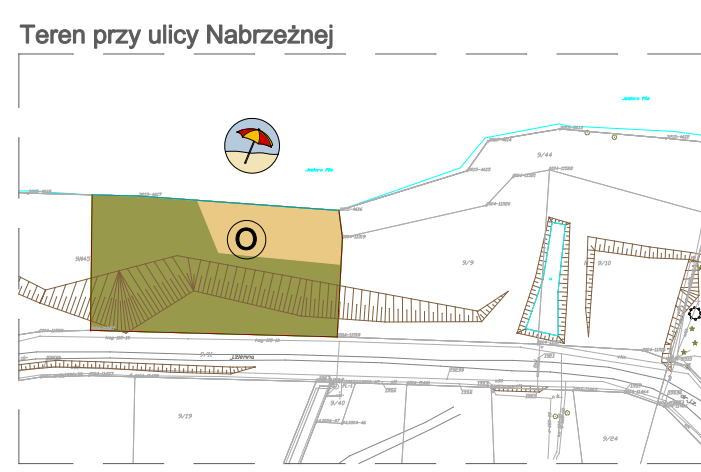
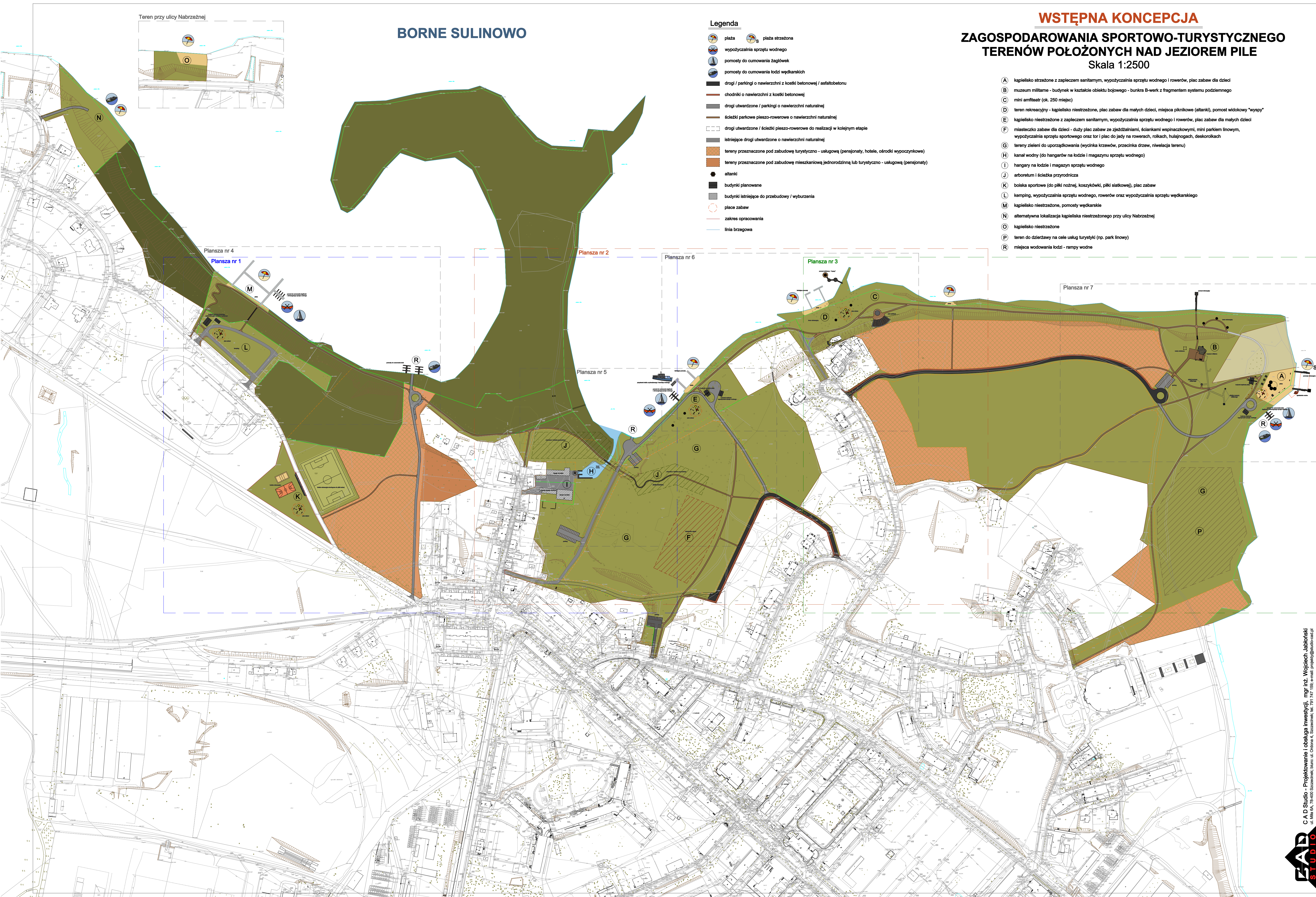
# BORNE SULINOWO

## WSTĘPNA KONCEPCJA ZAGOSPODAROWANIA SPORTOWO-TURYSTYCZNEGO TERENÓW POŁOŻONYCH NAD JEZIOREM PILE Skala 1:2500

### Legenda

- plaża
- plaża strzeżona
- wypożyczalnia sprzętu wodnego
- pomosty do cumowania żaglówek
- pomosty do cumowania łodzi wędkarskich
- drogi / parkingi o nawierzchni z kostki betonowej / asfaltobetonu
- chodniki o nawierzchni z kostki betonowej
- drogi utwardzone / parkingi o nawierzchni naturalnej
- ścieżki parkowe pieszo-rowerowe o nawierzchni naturalnej
- drogi utwardzone / ścieżki pieszo-rowerowe do realizacji w kolejnym etapie
- istniejące drogi utwardzone o nawierzchni naturalnej
- tereny przeznaczone pod zabudowę turystyczno - usługową (pensjonaty, hotele, ośrodki wypoczynkowe)
- tereny przeznaczone pod zabudowę mieszkaniową jednorodzinną lub turystyczno - usługową (pensjonaty)
- altanki
- budynki planowane
- budynki istniejące do przebudowy / wyburzenia
- plac zabaw
- zakres opracowania
- linia brzegowa

- A kapieliśko strzeżone z zapleczem sanitarnym, wypożyczalnia sprzętu wodnego i rowerów, plac zabaw dla dzieci
- B muzeum militarne - budynek w kaszkiele obiektu bojowego - bunkra B-werk z fragmentem systemu podziemnego
- C mini amfiteatr (ok. 250 miejsc)
- D teren rekreacyjny - kapieliśko niestrzeżone, plac zabaw dla małych dzieci, miejsca piknikowe (altanki), pomost widokowy "wyspy"
- E kapieliśko niestrzeżone z zapleczem sanitarnym, wypożyczalnia sprzętu wodnego i rowerów, plac zabaw dla małych dzieci
- F miasteczko zabaw dla dzieci - duży plac zabaw ze zjeżdżalnią, ściankami wspinaczkowymi, mini parkiem linowym, wypożyczalnia sprzętu sportowego oraz tor i plac do jazdy na rowerach, rolkach, hulajnogach, deskorolkach
- G tereny zieleni do uporządkowania (wycinka krzewów, przecinka drzew, niwelacja terenu)
- H kanał wodny (do hangarów na łodzi i magazynu sprzętu wodnego)
- I hangary na łodzi i magazyn sprzętu wodnego
- J arboretum i ścieżka przyrodnicza
- K boiska sportowe (do piłki nożnej, koszykówki, piłki siatkowej), plac zabaw
- L kemping, wypożyczalnia sprzętu wodnego, rowerów oraz wypożyczalnia sprzętu wędkarskiego
- M kapieliśko niestrzeżone, pomosty wędkarskie
- N alternatywna lokalizacja kapieliśka niestrzeżonego przy ulicy Nabrzeżnej
- O kapieliśko niestrzeżone
- P teren do dzierżawy na cele usług turystyki (np. park linowy)
- R miejsca wodowania łodzi - rampy wodne



Plansza nr 4  
Plansza nr 1

Plansza nr 2

Plansza nr 6

Plansza nr 3

Plansza nr 5

Plansza nr 7

