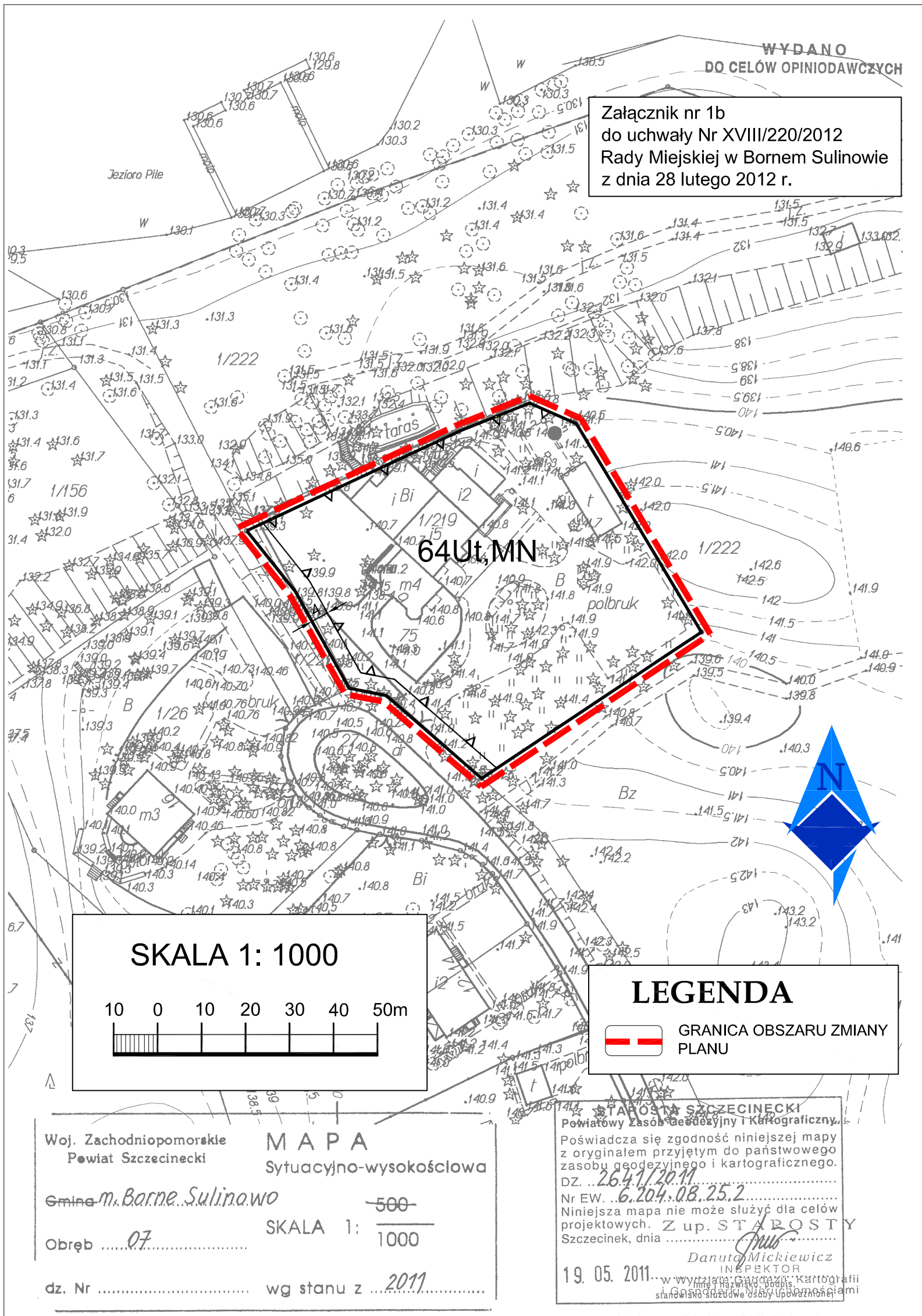
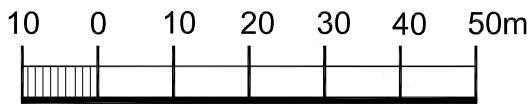


WYDANO
DO CEŁÓW OPINIODAWCZYCH


Załącznik nr 1b
do uchwały Nr XVIII/220/2012
Rady Miejskiej w Bornem Sulnowie
z dnia 28 lutego 2012 r.



SKALA 1: 1000



LEGENDA

 GRANICA OBSZARU ZMIANY
PLANU

Woj. Zachodniopomorskie
Powiat Szczecinecki

MAPA
Sytuacyjno-wysokościowa

Gmina *m. Bornem Sulnowo*

~~500~~

Obręb *07*

SKALA 1: 1000

dz. Nr

wg stanu z *2011*

STAROSTA SZCZECINECKI

Powiatowy Zespół Geodezyjny i Kartograficzny

Poświadczam zgodność niniejszej mapy z oryginałem przyjętym do państwowego zasobu geodezyjnego i kartograficznego.

DZ. *26.4.1/2011*

Nr EW. *6.204.08.25.2*

Niniejsza mapa nie może służyć dla celów projektowych. Z up. STAROSTY

Szczecinek, dnia *19.05.2011*

Danuta Mickiewicz
INSPEKTOR

19.05.2011 w wydziale Geodezji i Kartografii
starostwa powiatowego w Szczecinie